

貸店舗

J R 神田駅南口 徒歩5分

ラクテンポ 002

* 新築路面店舗 * 飲食可
* 周辺飲食店多数



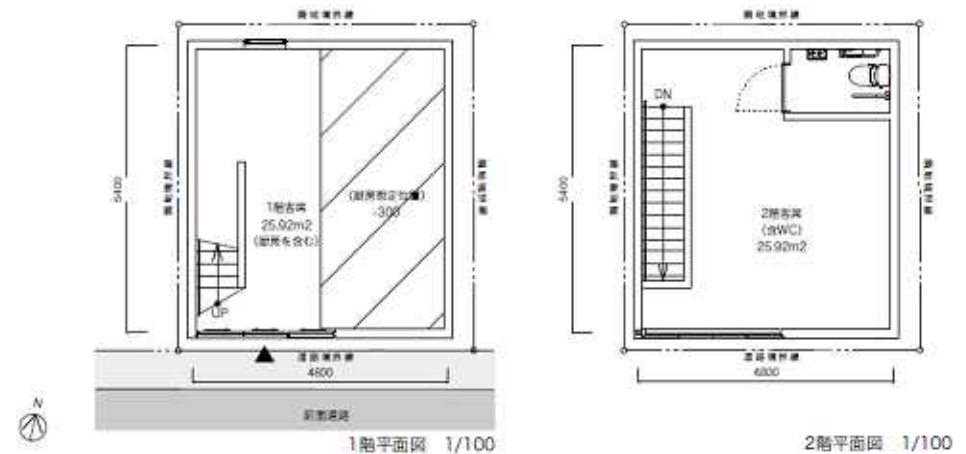
建物イメージパース

物件概要

所 在：中央区日本橋本石町4-4-16
構 造：木造2階建
1階 25.92㎡ 2階 25.92㎡ 延床面積51.8㎡ (15.68坪)
スケルトン渡し (壁・天井PB、床モルタル仕上げ)
竣 工：2012年8月31日竣工
交 通：JR神田駅南口より約400m (徒歩5分)
JR総武本線新日本橋駅より約200m (徒歩3分)
東京メトロ三越前A8出口より約360m (徒歩5分)

契約条件

貸 主：株式会社ラクテンポ
契約形態：定期建物賃貸借契約
契約年数：~12年
月額賃料：30万円 (消費税別途)
敷 金：120万円 償却なし
礼 金：60万円 (消費税別途)



募集条件

業種：飲食業 / 物販 / サービス業
業態：ラクテンポ001のテナントとバッティングする業種は相談
* 入居審査あり：事業計画書の提出をお願い致します。

東京都知事免許(1)第92572号

株式会社ラクテンポ

(社)全日本不動産協会

〒150-0001 東京都渋谷区神宮前2-24-1 TEL: 03-3479-1052 FAX: 03-6312-5473
E-mail: info@rakutempo.com http://rakutempo.com

取引態様
貸 主

手数料
借主100%負担
A D 1ヶ月 (税込)